

## DEIB – EDIFICIO 20



Milano, Italia

## DEIB – EDIFICIO 20

Politecnico di Milano

Riqualficazione del Dipartimento Elettronica, Informazione e Bioingegneria

L'edificio 20 del Politecnico di Milano che ospita il D.E.I.B. – Dipartimento Elettronica, Informazione e Bioingegneria – è un complesso edilizio risalente alla seconda metà degli anni '60 che si trova presso il Campus Bassini, ad est dell'insediamento originale dell'Ateneo situato in Città Studi.

L'inadeguatezza dell'involucro risultava evidente dalla complessiva carenza prestazionale delle facciate e degli elementi in ferro e vetro di chiusura e tamponamento. I serramenti esistenti, in particolare, erano caratterizzati da un basso livello di isolamento termoacustico e rappresentavano superfici "disperdenti" non idonee a trattenere il calore all'interno dell'edificio, con sistemi oscuranti obsoleti e vetrate prive di proprietà filtranti e riflettenti.

Da qui la necessità di correggere il bilancio energetico e valorizzare l'immagine dell'edificio attraverso la realizzazione di una facciata continua ventilata. Un ruolo fondamentale nella ridefinizione qualitativa e prestazionale dei prospetti è giocato dalle vetrate **Saint-Gobain Glass** utilizzate per i nuovi serramenti.

Le vetrate isolanti a controllo solare CLIMAPLUS® SOLAR CONTROL con elevatissime prestazioni in termini di selettività, consentono un notevole risparmio di energia ed una riduzione dei costi per il

riscaldamento invernale ed il condizionamento estivo, migliorano il comfort visivo attenuando la luce, garantiscono un ottimo comfort acustico ed assicurano alti valori di sicurezza.

## Galleria







## COPIA GRATUITA

Per ottenere una copia gratuita del nostro Glasswork, contenente tutti i progetti e le referenze fotografiche, visita la [pagina dedicata](#) e compila il form.

**Ente Appaltante:**

Politecnico di Milano

**Responsabile del Procedimento:**

Ing. Gianluca Noto – Area Tecnico Edilizia

**Responsabile del progetto e Direzione Lavori:**

Arch. Dario Domenico Poli - Area Tecnico Edilizia

**Impresa aggiudicataria, fornitura e posa serramenti:**

Palaser S.r.l., Casale Monferrato (AL)

**Direttore Tecnico di cantiere:**

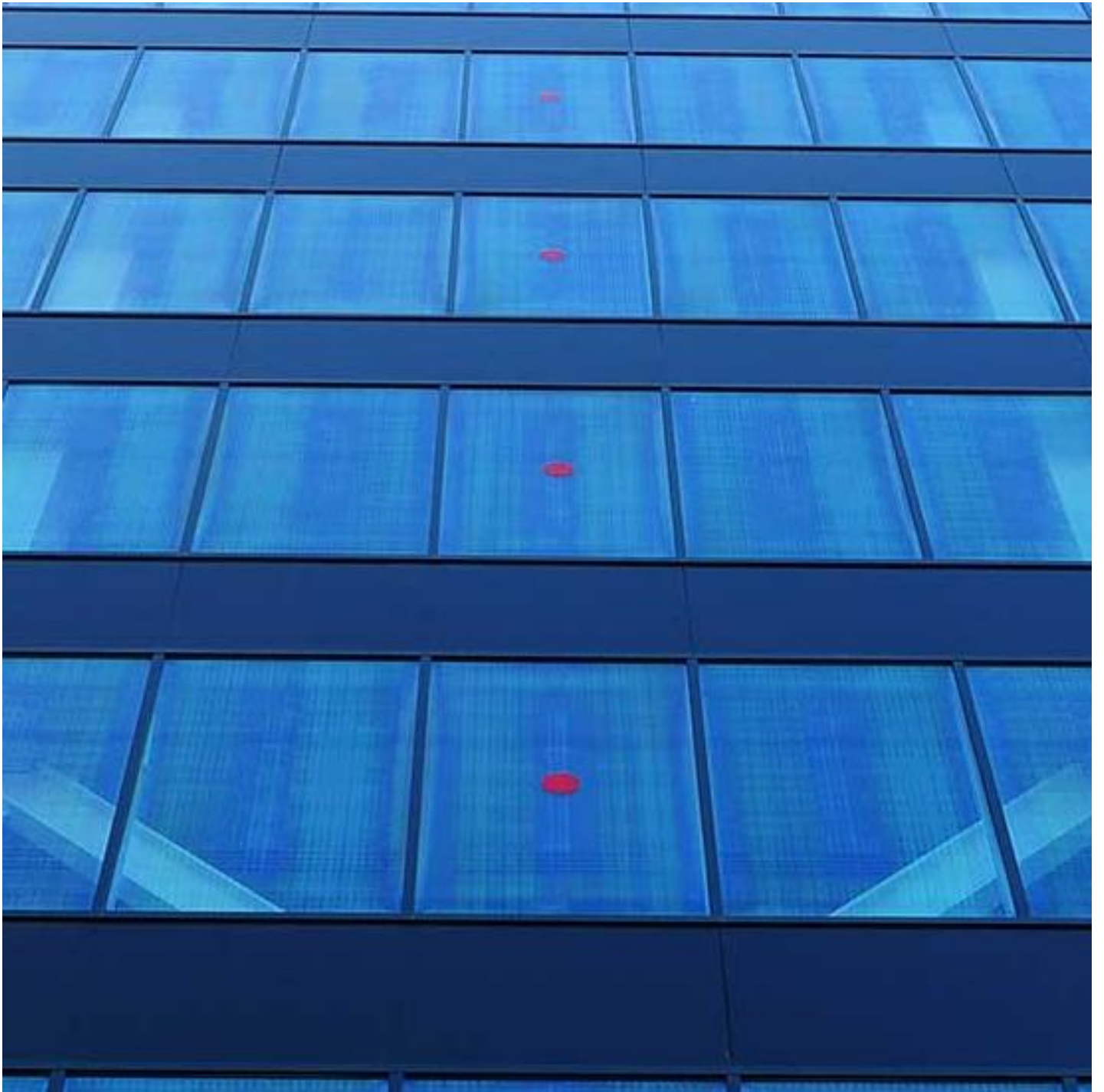
Ing. Alessandro Margara

**Fornitura vetri Saint-Gobain Glass:**

Vetrodomus S.p.A., Brescia

**Soluzioni Saint-Gobain Glass utilizzate:**

Vetrata isolante doppia a controllo solare COOL-LITE® SKN 165 II | STADIP SILENCE®



COOL-LITE SKN



STADIP SILENCE

[TRASFORMATORE - SCOPRI IL PIU' VICINO](#)