

2Degrees Building



Milano, Italia

2Degrees Building

Riqualificazione uffici

“2Degrees Building” è il risultato di una globale riqualificazione di un edificio degli anni '60 completamente rinnovato sia negli spazi interni che nei prospetti, attraverso una serie sistematica di opere tra cui la posa di una spettacolare facciata continua in vetro con pannelli fotovoltaici.

“2Degrees Building” è il risultato di una globale riqualificazione di un edificio degli anni '60 completamente rinnovato sia negli spazi interni che nei prospetti, attraverso una serie sistematica di opere tra cui la posa di una spettacolare facciata continua in vetro con pannelli fotovoltaici.

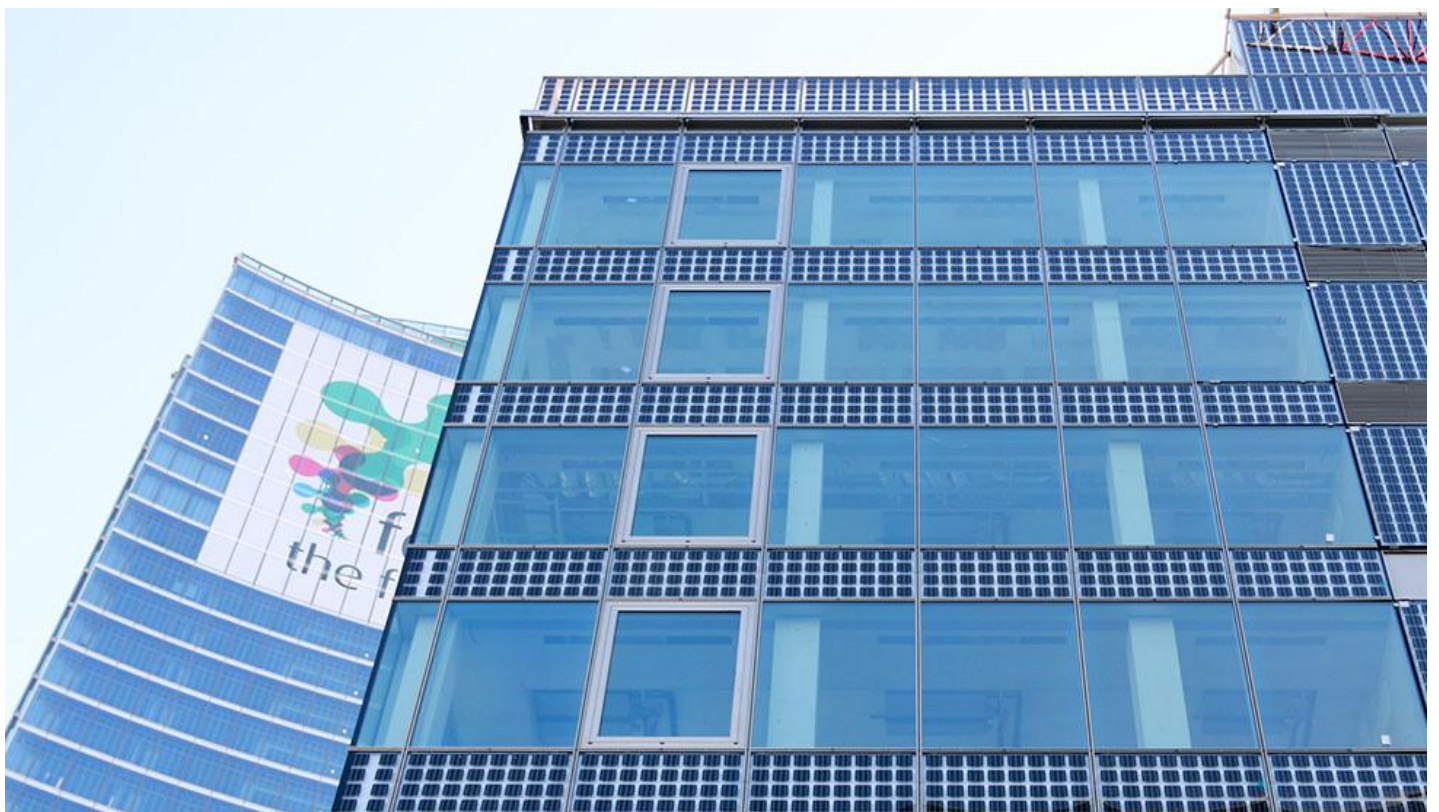
L'edificio è ubicato all'interno del quartiere di Porta Nuova, in un'area strategica ed IN PIENO RINNOVAMENTO EDILIZIO in cui sorgono alcune tra le principali architetture milanesi realizzate negli ultimi anni: dal Bosco Verticale al nuovo Palazzo della Regione Lombardia, dal Palazzo Unicredit alla Torre UnipolSai.

Il fabbricato ha ottenuto una pre-certificazione **LEED PLATINUM** per le soluzioni tecniche ed impiantistiche finalizzate al risparmio energetico ed al comfort abitativo.

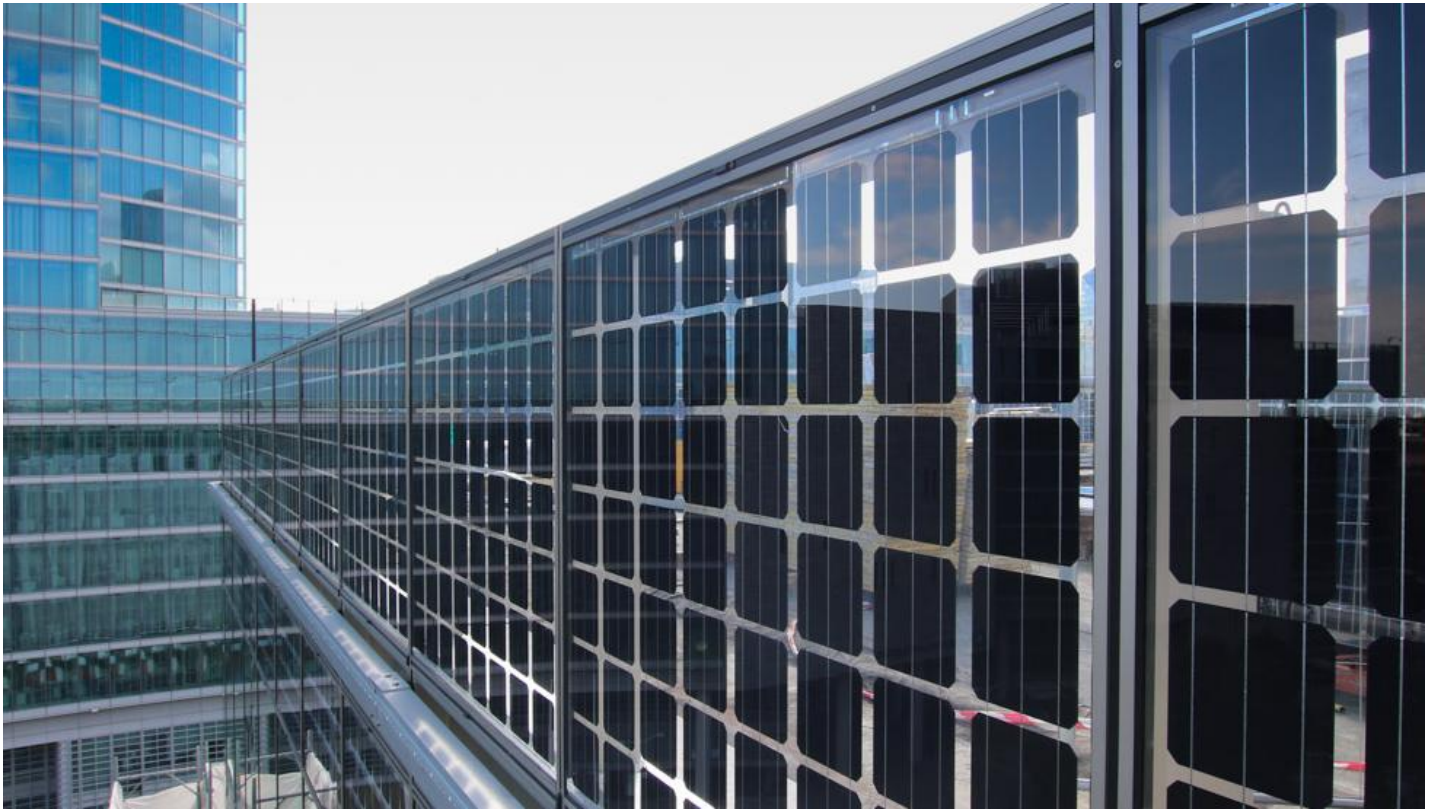
Galleria fotografica



2Degrees Building Milano XTREME Saint Gobain



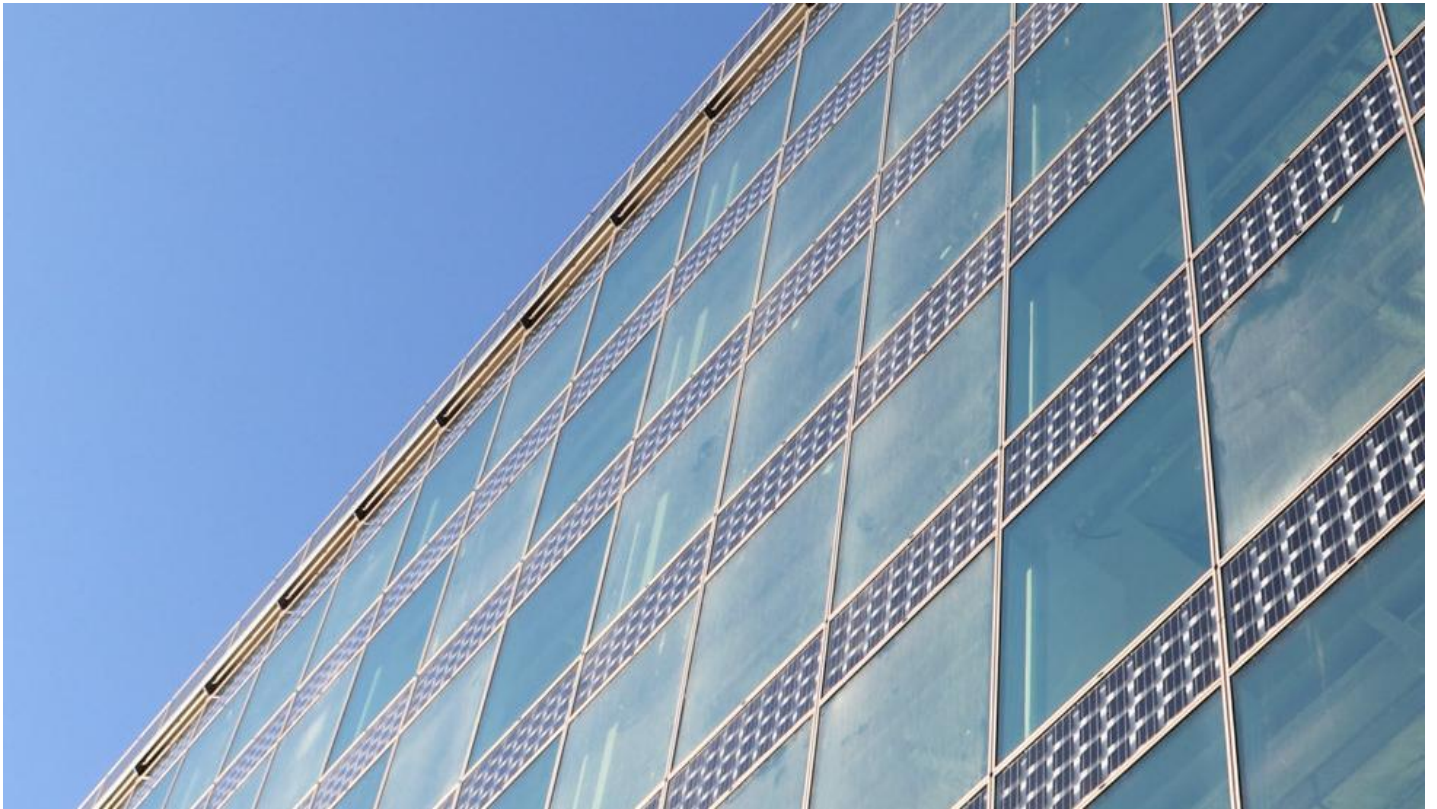
2Degrees Building Milano XTREME Saint Gobain



2Degrees Building Milano XTREME Saint Gobain



2Degrees Building Milano XTREME Saint Gobain



2Degrees Building Milano XTREME Saint Gobain



2Degrees Building Milano XTREME Saint Gobain



2Degrees Building Milano XTREME Saint Gobain

LE INNOVATIVE FACCIATE CONTINUE a bassissima dispersione di calore sono realizzate con una soluzione Saint-Gobain Glass che sfrutta i vetri molto prestazionali **SGG COOL-LITE Xtreme 60/28** - su base extra chiara **SGG DIAMANT** – con valori di selettività eccezionalmente elevati, in grado di assicurare massimo comfort visivo e termico con un buon risparmio energetico in tutte le stagioni.

COPIA GRATUITA

Per ottenere una copia gratuita del nostro Glasswork, contenente tutti i progetti e le referenze fotografiche, visita la [pagina dedicata](#) e compila il form.

Dettagli progetto

Data & Luogo

2017, Italia

Fotografo

Fotografie Architetto Lorenzo Bartoli

Progettista

Ing Walter Incerti, Milano

Progettazione facciata

Geom. Ferrari, Modena

Costruttore

Nuova Edil Biesse srl, Brescia – Montegessi srl, Trezzo sull'Adda (MI)



COOL-LITE® Xtreme 60/28



STADIP e STADIP PROTECT

[TRASFORMATORE - SCOPRI IL PIU' VICINO](#)