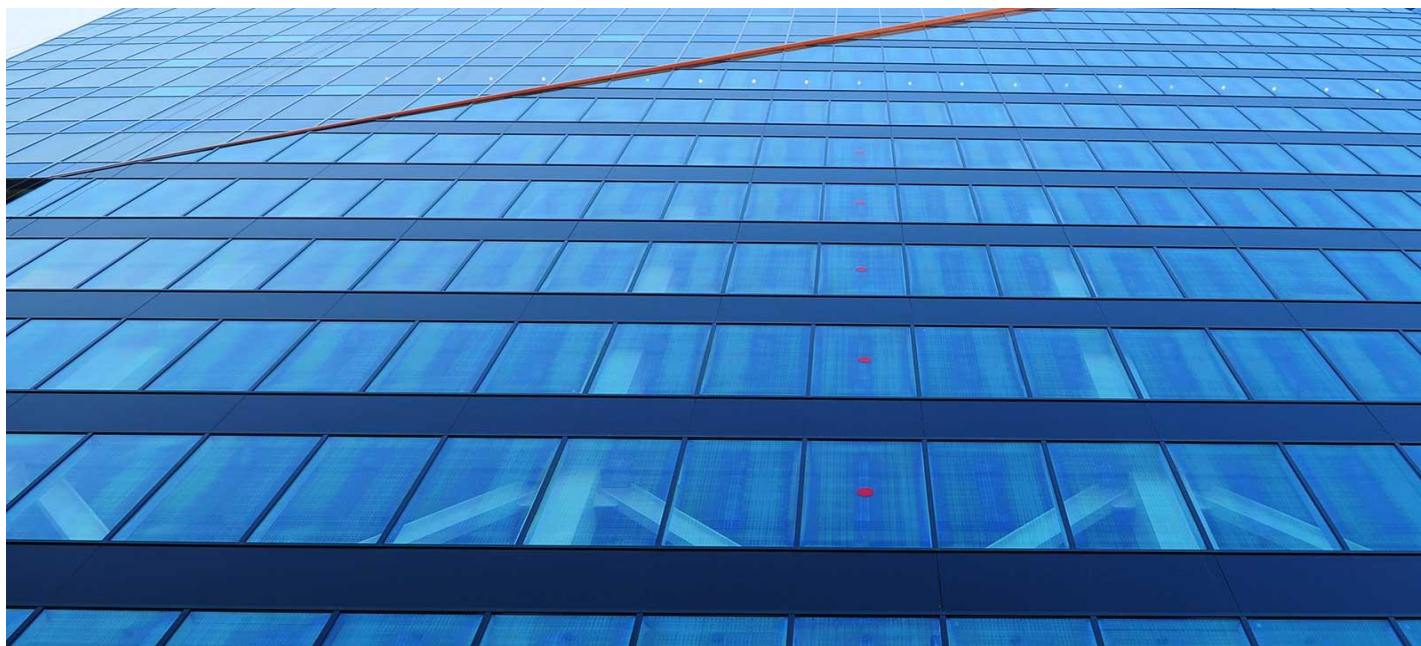


# SGG COOL-LITE SKN 176



## Descrizione

**SGG Cool-Lite SKN 176** è il nuovo prodotto selettivo della gamma **Cool-Lite SKN** con la massima trasmissione luminosa combinata con un basso livello di apporti energetici solari per un migliore comfort estivo.

Unito ad una illuminazione molto naturale, il valore di selettività si attesta a 1.89!

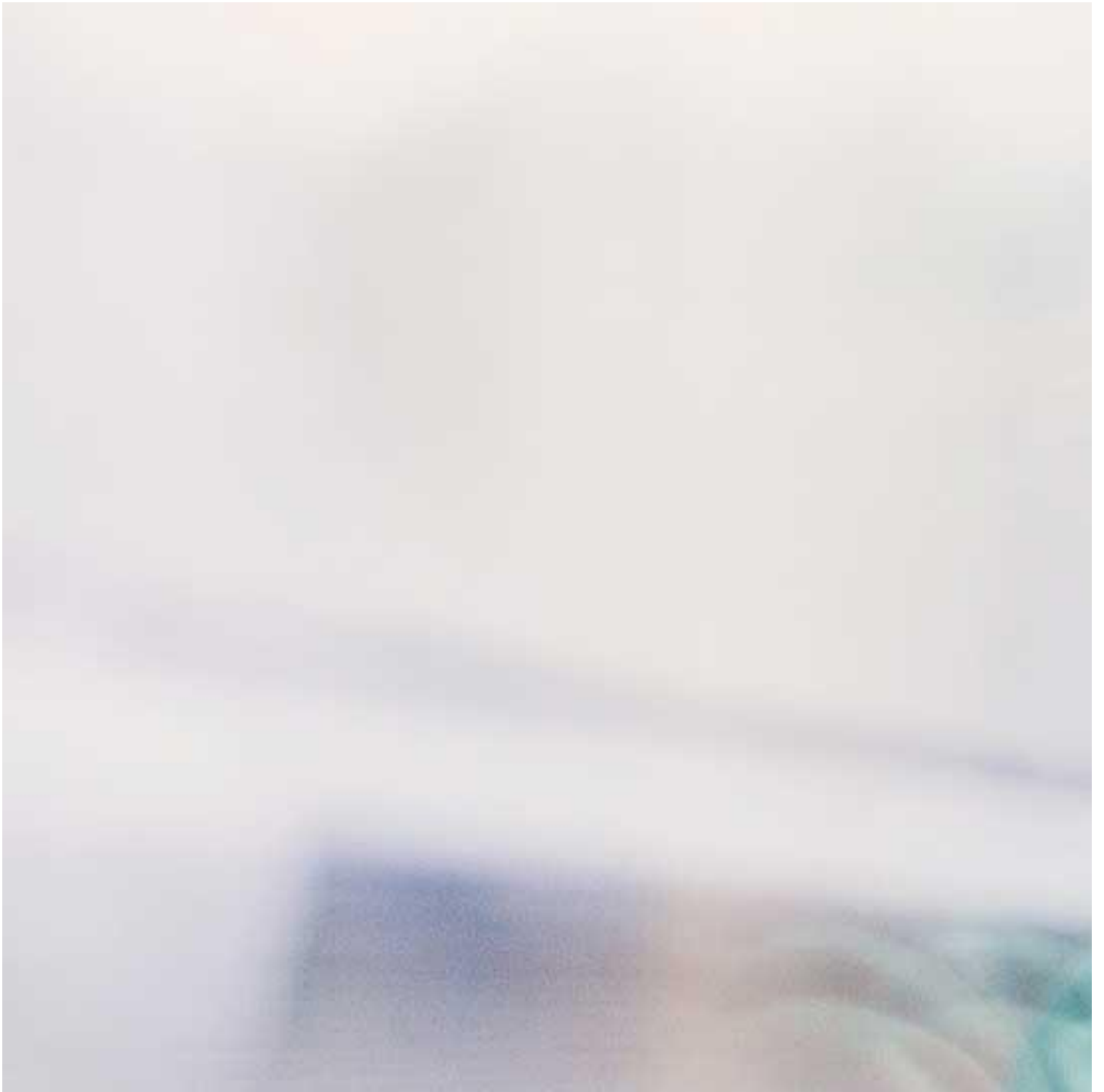
**SGG Cool-Lite SKN 176** deve essere montato in faccia 2 all'interno di vetrate isolanti.

## Gamma SGG Cool-Lite SKN 176

Grandi lastre (PLF 6000x3210mm)

- negli spessori 6, 8, 10mm su substrato SGG Planiclear

Su richiesta può essere prodotto negli spessori dal 4mm al 12mm e anche su base extrachiara.



PLANICLEAR



DIAMANT®

[TRASFORMATORE - SCOPRI IL PIU' VICINO](#)





Le facciate architettoniche

[TRASFORMATORE - SCOPRI IL PIU' VICINO](#)



## PROGETTI

### **Aeroporto Internazionale di Zagabria**

In prospettiva di fare di Zagabria come punto di accesso principale per il Sud Est d'Europa, l'Aeroporto Internazionale di Zagabria ha raggiunto il suo obiettivo di crescita con ...

