

# SGG Timeless® Design



## Descrizione

**SGG Timeless®** , nato come vetro molto trasparente trattato con un deposito industriale praticamente invisibile che protegge giorno dopo giorno il vetro dalla corrosione, impreziosito dalla decorazione Madras® diventa così SGG Timeless® Design.

Il vetro **SGG Timeless® Design** è concepito per l'ambiente bagno e può essere utilizzato per cabine doccia o per pannelli sopra vasca.

## Gamma disponibile

SGG Timeless® Design è prodotto su un vetro chiaro di spessore 8 mm , la gamma comprende

SGG Timeless® Design Crossing

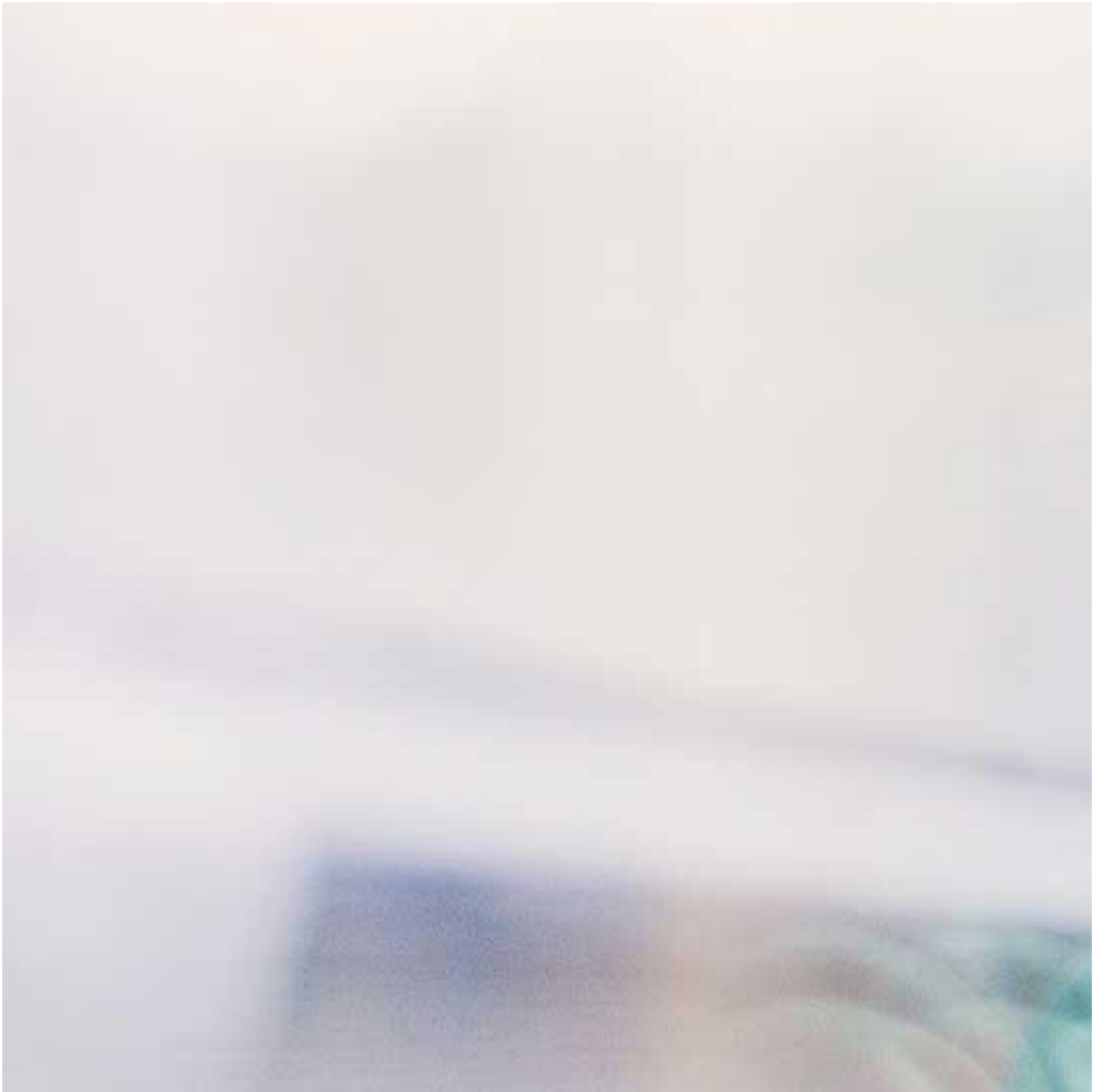
SGG Timeless® Design Crossing styp (fascia)

SGG Timeless® Design Movie.

Dimensioni 2250 x 3210 mm.



TIMELESS®



PLANICLEAR®

[TRASFORMATORE - SCOPRI IL PIU' VICINO](#)