

SGG COOL-LITE ST, STB



Descrizione

I vetri appartenenti alla gamma **SGG COOL-LITE ST-STB** sono dei vetri coatizzati di tipo magnetronico ottenuti per deposito sotto vuoto di più strati di leghe metalliche su supporto chiaro o verde (SGG PARSOL VERDE).

Il tipo di tecnologia adottata nonché la qualità delle leghe depositate, assicurano ai prodotti una grande resistenza meccanica ed una lunga stabilità nel tempo. È grazie a queste qualità che il prodotto può essere temprato e curvato* nonché soddisfare tutte le caratteristiche di tipo tecnico ed estetico.

Il prodotto potrà essere utilizzato sia in lastra semplice monolitica che in vetrata isolante, ma sempre con il deposito rivolto verso l'interno.

*consultare l'ufficio tecnico di Saint-Gobain Glass Italia

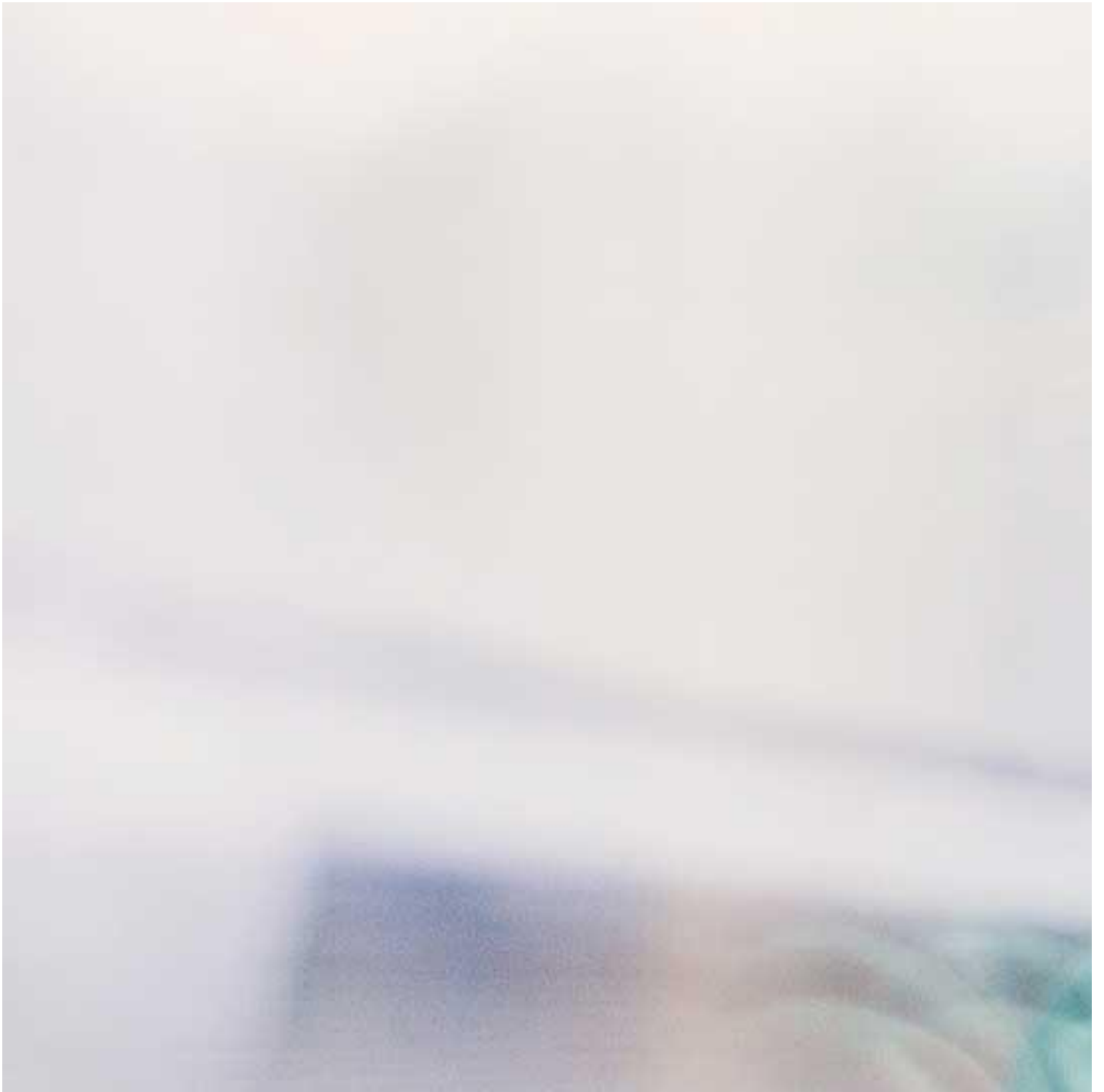
GAMMA disponibile

Substrato: chiaro **SGG PLANICLEAR** e su richiesta verde

Spessore: 4, 6, 8, 10, 12 mm

Dimensioni: PLF (6000x3210 mm), DLF (2400x3210 mm)

Disponibile anche come stratificato di sicurezza STADIP



PLANICLEAR®



STADIP SILENCE



STADIP, STADIP PROTECT

[TRASFORMATORE - SCOPRI IL PIU' VICINO](#)