

COOL-LITE Xtreme 60/28



Descrizione

COOL-LITE XTREME 60/28 ha un valore di selettività eccezionalmente elevato ($Tl/g=2.14$) rendendolo particolarmente adatto all'Italia in quanto in grado di assicurare il massimo comfort e risparmio energetico sia durante le estati più calde che negli inverni più rigidi.

Le caratteristiche tecniche della gamma **COOL-LITE XTREME 60/28** sono idonee a tutti i tipi di realizzazione, anche per le grandi realizzazioni architettoniche: Palazzi per uffici Centri commerciali Hotel, ristoranti Scuole, ospedali Aeroporti sia per facciate che per applicazioni in copertura. Inoltre è ideale per le ristrutturazioni di edifici, sia antichi che moderni.

La versione **COOL-LITE XTREME 60/28 II** deve essere obbligatoriamente temprata.

Gamma

Spessori standard: 6, 8, 10 mm.

Substrato: Planiclear, su richiesta Diamant

Disponibili in PLF (6000X3210 mm).

Sono disponibili anche in stratificato di sicurezza.

Per maggiori informazioni consultare i nostri tecnici commerciali.

Configurazione	6mm_16 (Argon 90%)_6mm
Trasmissione luminosa (Tl)	61%
Riflessione luminosa esterna (Rle)	14%
Riflessione luminosa interna (Rli)	17%
Fattore solare (g)	0,38
Trasmittanza termica (Ug)	1,0 W/m ² K

Documentazione disponibile

- [Guida alla trasformazione 08/05/2018](#)



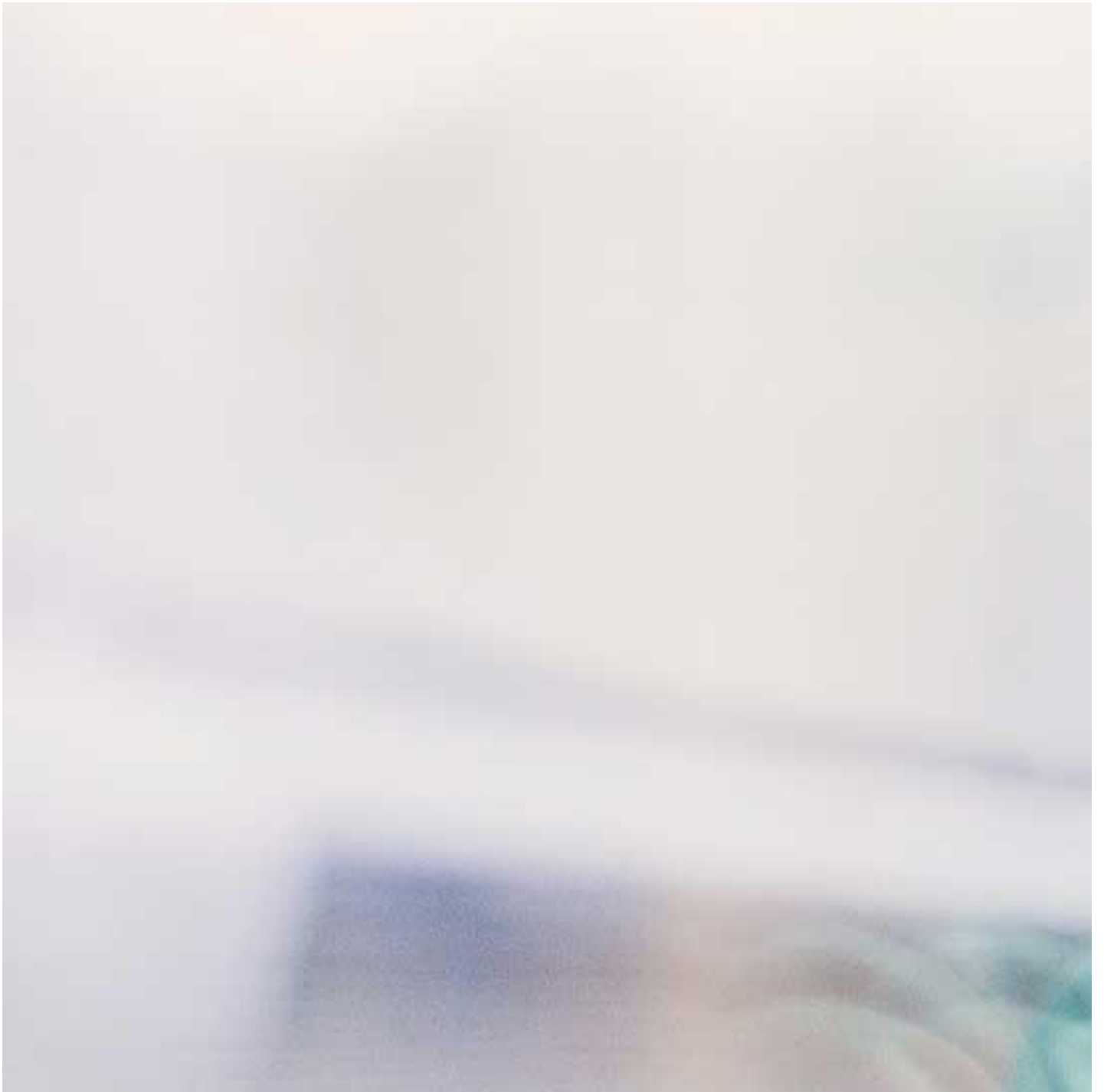
SGG BIOCLEAN®+



STADIP, STADIP PROTECT



DIAMANT®



PLANICLEAR®

[TRASFORMATORE - SCOPRI IL PIU' VICINO](#)



Le facciate architettoniche

[TRASFORMATORE - SCOPRI IL PIU' VICINO](#)



[PROGETTI](#)

Aeroporto di Cracovia

Dopo tre anni di ampliamenti e modernizzazioni, l'aeroporto di Cracovia è ora il secondo più grande, più moderno e con la crescita più veloce degli aeroporti della Polonia. &nb...