

# PLANICLEAR®



## Descrizione

**PLANICLEAR®** si tratta di un vetro float con un basso contenuto di ferro che determina un sensibile miglioramento dell'estetica e dell'ottica, autentico vantaggio in tutti i segmenti di mercato.

**PLANICLEAR®** offre un nuovo impulso alle abitazioni a corretto bilancio energetico di oggi e di domani. Se abbinato alla gamma dei prodotti **PLANITHERM®**, il vetro **PLANICLEAR®** conferisce alle finestre un eccellente isolamento termico (Ug), migliorando al contempo gli apporti solari (g) per ridurre i costi di riscaldamento.

**PLANICLEAR®** contribuisce inoltre a innalzare il livello di Trasmissione Luminosa (LT) delle finestre, per favorire la luce naturale, con conseguente aumento del comfort e riduzione dell'uso della luce artificiale. Il colore più neutro di **PLANICLEAR®** aiuta a integrare meglio le finestre nelle case di oggi. La vista verso l'esterno è più naturale, limitando eventuali interferenze di colore.

# Gamma

**PLANICLEAR®** è disponibile in:

**Dimensioni Jumbo (PLF) 6000 x 3210mm**

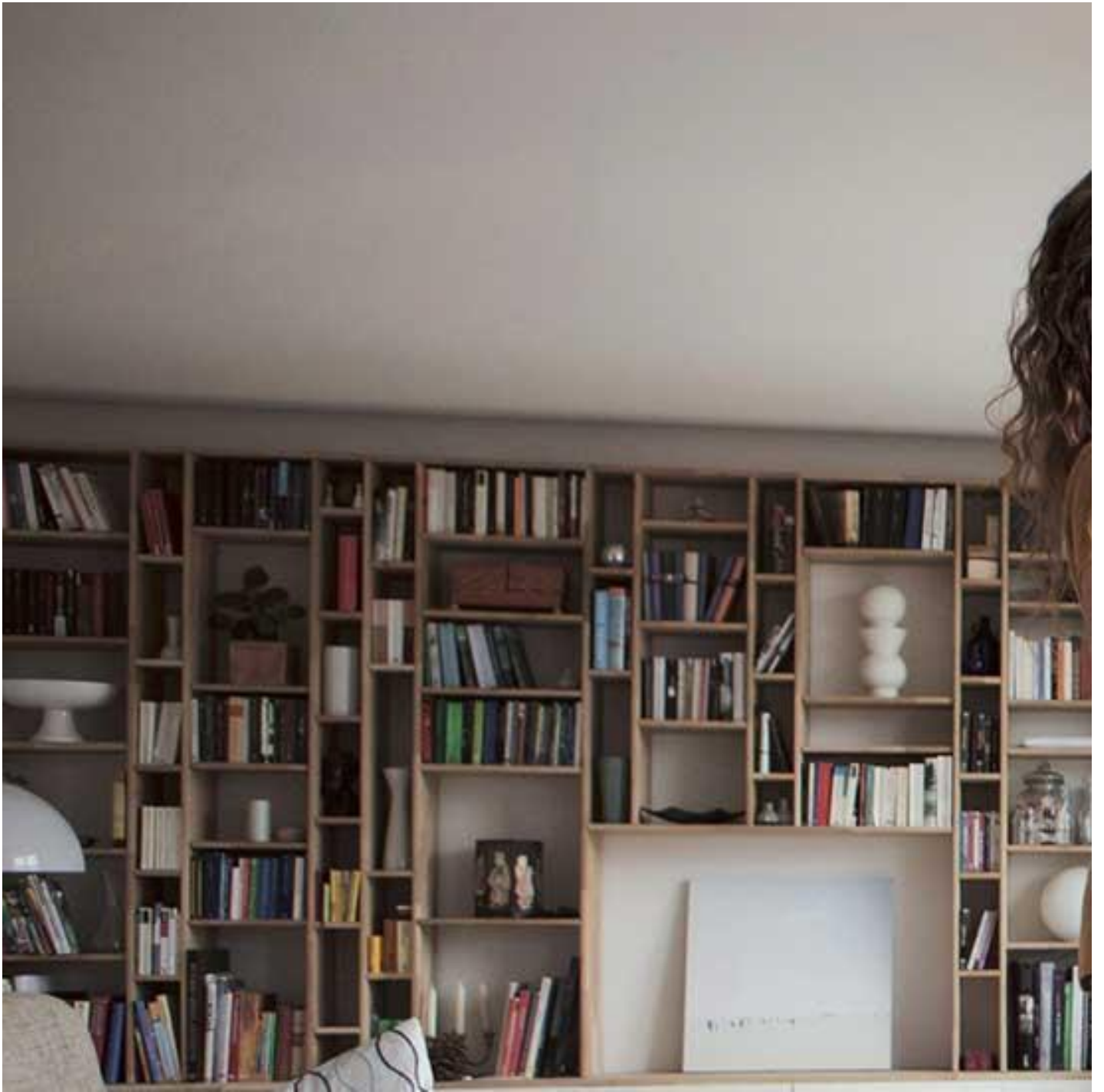
DLF 2250 x 3210 mm

DLF 2000 x 3210 mm

**Spessori:**

3 / 4 / 5 / 6 / 8 / 10 / 12 / 15 / 19mm

Tutta la gamma dei prodotti trasformati (con deposito, stratificati, satinati, temprati, ecc.)



PLANITHERM® 4S+



PLANITHERM® Clear 1.0



Planitherm Infinity



TIMELESS®



STADIP SILENCE

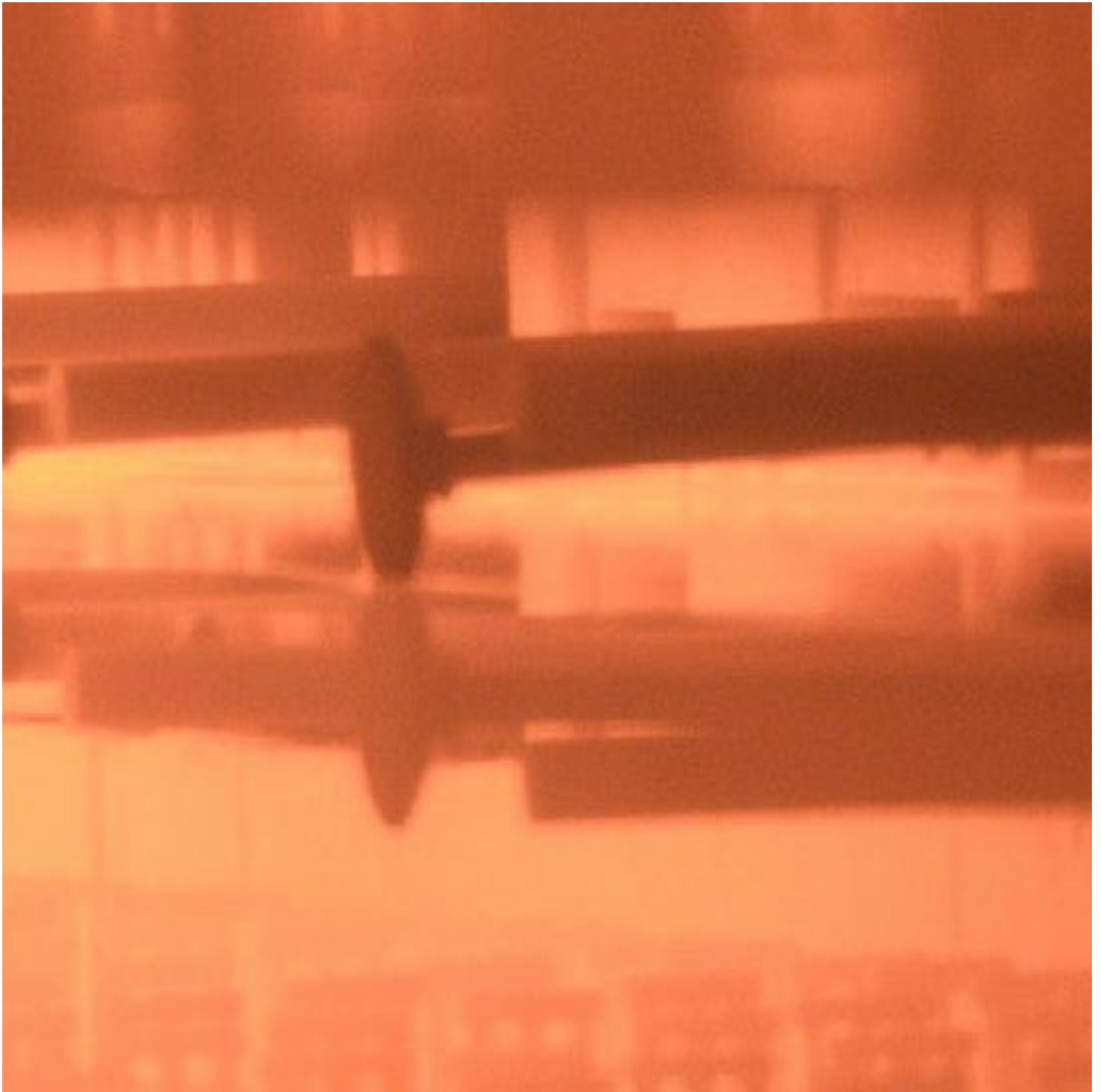


COOL-LITE XTREME





SGG COOL-LITE ST, STB



Scopri la produzione del vetro float

[TRASFORMATORE - SCOPRI IL PIU' VICINO](#)