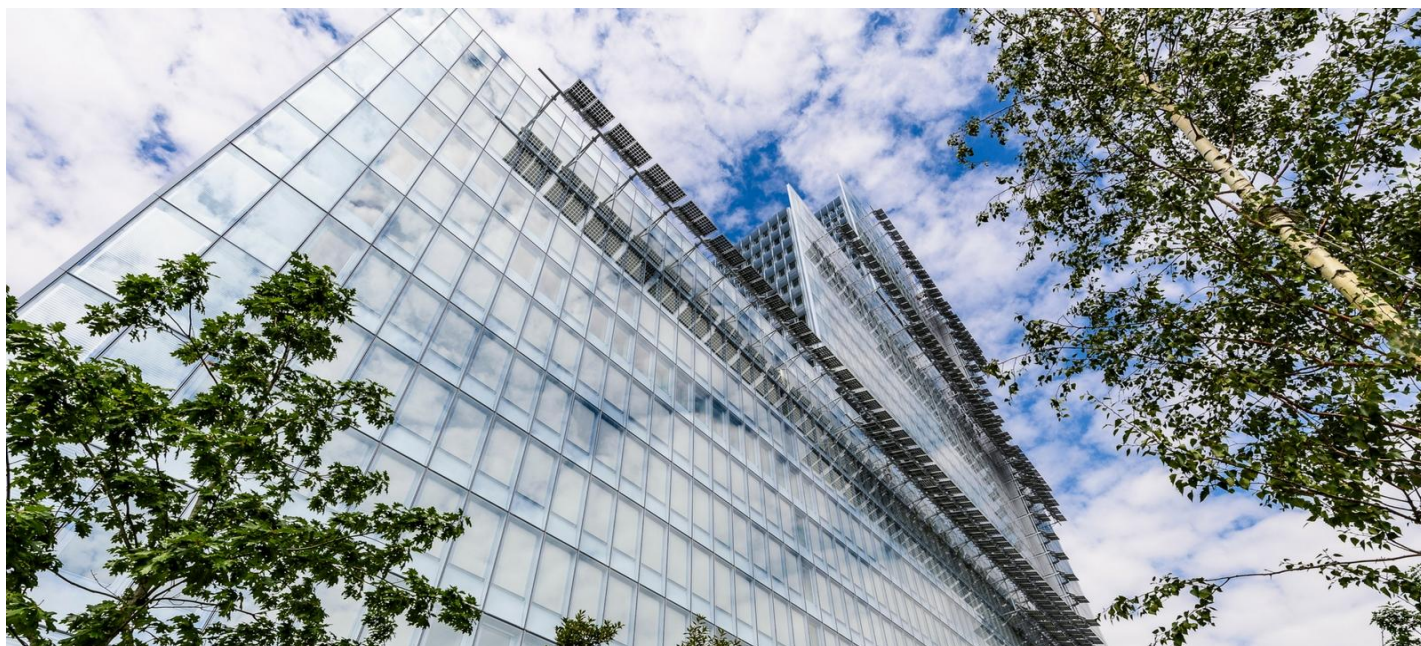


COOL-LITE ST Bright Silver



Descrizione

COOL-LITE ST Bright Silver è sviluppato impiegando la deposizione magnetronica sotto vuoto di Il tipo di tecnologia adottata nonchè la qualità delle leghe depositate, assicurano al prodotto una grande resistenza meccanica ed una lunga stabilità nel tempo. E' grazie a queste qualità che il prodotto può essere temprato, curvato e stratificato con coating a contatto con il PVB. Il prodotto potrà essere utilizzato sia in lastra semplice monolitica che in vetrata isolante, ma sempre con il deposito rivolto verso l'interno (faccia 2).

COOL-LITE ST bright Silver è stato sviluppato per la pelle esterna degli edifici con facciate doppia pelle. Combinato in vetrata isolante con **Planitherm Clear 1.0** combina alle proprie caratteristiche di Controllo Solare, quelle di Isolamento Termico Rinforzato ed, in funzione della composizione, può assicurare il Comfort Acustico e la Sicurezza e Protezione richiesti diventando il prodotto perfetto per centri direzionali, ospedali, aeroporti, scuole, sia per facciate che per applicazioni in copertura. Inoltre è ideale per le ristrutturazioni di edifici, sia antichi che moderni.

Documentazione consultabile

- [Guide alla trasformazione, al... 07/05/2018](#)



PLANITHERM® Clear 1.0



PLANITHERM® INOX



STADIP, STADIP PROTECT

[TRASFORMATORE - SCOPRI IL PIU' VICINO](#)



PROGETTI

Il Tribunale di Parigi

Con una fila di quattro parallelepipedi in vetro, che culminano a 160 metri di altezza (38 piani), il Tribunale di Parigi diventa uno dei più grossi progetti nella capitale france...

