

# SGG BIOCLEAN®+



## Descrizione

I prodotti della gamma **SGG BIOCLEAN®+** sono vetri autopulenti a pulizia facilitata costituiti da un vetro chiaro **SGG PLANICLEAR** su cui è stato depositato uno strato sottile e trasparente che ha proprietà fotocatalitiche e idrofile molto efficaci nel mantenerne pulita la superficie. Integrato alla superficie del vetro, questo deposito presenta durabilità elevata e la sua caratteristica autopulente durerà per tutta la vita della vetrata.

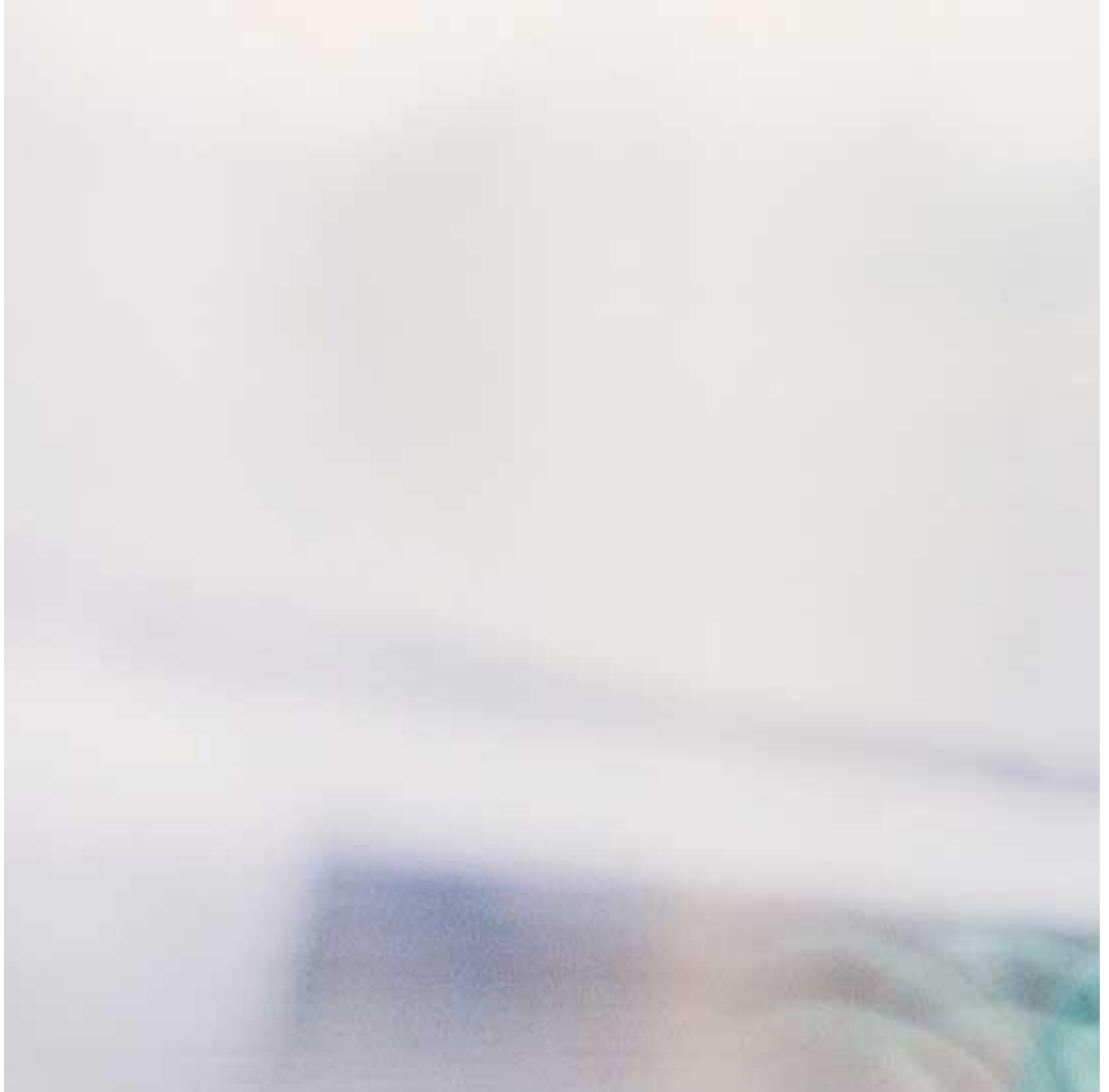
Come funziona? I prodotti della gamma **SGG BIOCLEAN®+** utilizzano la doppia azione dei raggi UV della luce solare e dell'acqua - la pioggia per esempio - per rimuovere lo sporco che si accumula sulla faccia del vetro rivolta verso l'esterno. L'esposizione ai raggi UV rompe le molecole che costituiscono lo sporco organico. Il deposito, reso idrofilo dai raggi UV, farà in modo che l'acqua formi un film su tutta la superficie invece delle classiche goccioline. Così l'acqua, scorrendo per gravità su tutto il vetro, rimuoverà rapidamente lo sporco senza lasciare tracce. In questo modo il deposito presente sui prodotti della gamma **SGG BIOCLEAN®+** contrasta efficacemente i depositi di polvere, gli schizzi, le tracce di pioggia e gli inquinanti atmosferici organici.

I prodotti della gamma **SGG BIOCLEAN®+** sono ideali per tutte le applicazioni in cui si voglia ridurre considerevolmente i costi di pulizia delle superfici vetrate, sia nel terziario che nel residenziale, nelle nuove costruzioni come per gli interventi di ristrutturazione: Finestre, lucernari, bow-windows Verande, serre Parapetti Facciate continue Vetrine Per tutte quelle applicazioni in cui il vetro è difficile e costoso da raggiungere Si utilizza in tutti gli ambienti ed è particolarmente consigliato in quelli fortemente inquinati (zone urbane, industriali, aeroportuali, ...).

Si applica in posizione verticale o inclinata (almeno 15° di inclinazione sull'orizzontale). Per l'efficacia della funzione autopulente è fondamentale che la superficie vetrata sia soggetta all'esposizione dei raggi UV e che periodicamente venga bagnata completamente.

## **SGG BIOCLEAN®+ è disponibile in:**

- Grandi lastre (PLF 6000x3210 mm)
- Spessori 4, 6 mm
- Disponibile anche in combinazione con altri prodotti

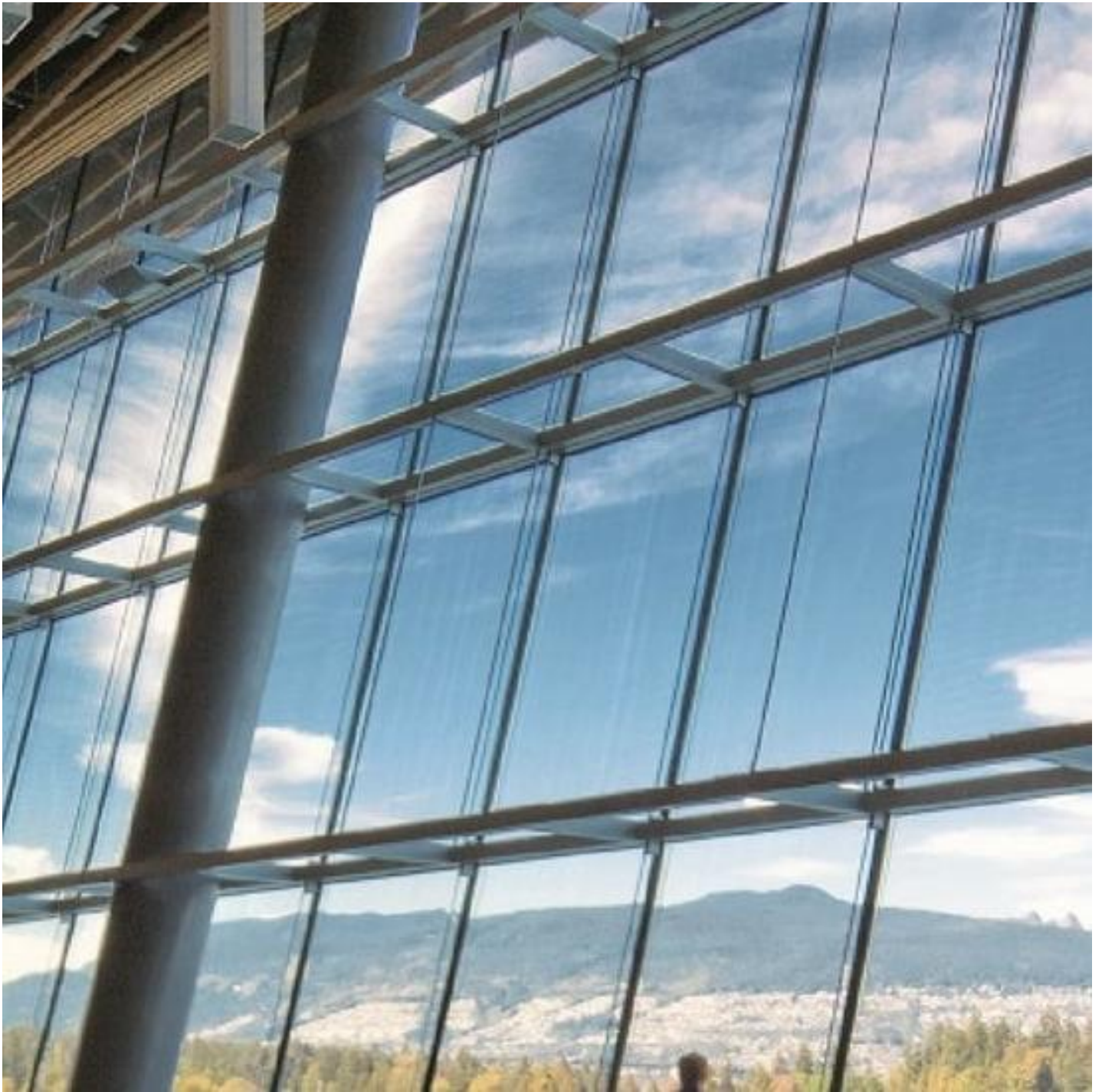


**PLANICLEAR®**



DIAMANT®





Le facciate architettoniche



Ne hai abbastanza di lavare le finestre?

[TRASFORMATORE - SCOPRI IL PIU' VICINO](#)