

PLANITHERM® Clear 1.0



Descrizione

I vetri **basso emissivi** sono ideali per le **vetrate isolanti** (o vetri doppi) per le finestre di casa, maggiormente esposte a nord o quando il clima è prevalentemente freddo. Il vetro basso emissivo installato in un **vetrocamera**, è quindi la soluzione per il comfort invernale e ridurre i costi di riscaldamento.

Saint-Gobain produce a Pisa nel suo stabilimento, il famoso **PLANITHERM® CLEAR 1.0**: il vetro Basso Emissivo 1.0 della serie Planitherm®.

E' realizzato depositando, con procedimento magnetronico, strati multipli di metalli nobili su un vetro float chiaro **PLANICLEAR®**.

Lo strato riflette l'irraggiamento infrarosso di onda lunga, permettendo di conservare il calore all'interno degli ambienti. **PLANITHERM® CLEAR 1.0** deve sempre essere utilizzato in vetrata isolante ed è possibile usarlo in faccia #2 o #3.

La vetrata isolante **CLIMAPLUS® CLEAR 1.0**, ottenuta con l'impiego del vetro basso emissivo **PLANITHERM® CLEAR 1.0** è destinata all'Isolamento Termico Rinforzato delle pareti vetrate. Il suo aspetto neutro, molto vicino a quello del vetro chiaro, la rende idonea ad ogni genere di applicazione, sia nelle costruzioni nuove che nelle ristrutturazioni di edifici residenziali: - finestre e portefinestre - lucernari - verande e logge.

Le caratteristiche energetiche (trasmissione termica, trasmissione luminosa e fattore solare) influenzano pesantemente il rendimento energetico globale dell'edificio. L'uso della luce naturale è un elemento importante per ottenere un buon comfort nell'ambiente interno.

Prestazioni

Le prestazioni sono calcolate considerando un vetrocamera standard (4mm_16mm Argon 90%_4mm) con il verso di posa di **PLANITHERM Clear 1.0** sia in faccia 2 che in faccia 3.

Le prestazioni

	Trasmissione luminosa (Tl)	Riflessione luminosa esterna (Rle)	Fattore solare (g)	Trasmittanza Termica Ug
PLANITHERM® CLEAR 1.0 (#2)	74%	18%	0,48	1,0 W/m2K
PLANITHERM® CLEAR 1.0 (#3)	74%	20%	0,54	1,0 W/m2K

Documentazione

- [Guida alla trasformazione 10/05/2018](#)
- [Posa 10/05/2018](#)

Scopri tutti i prodotti



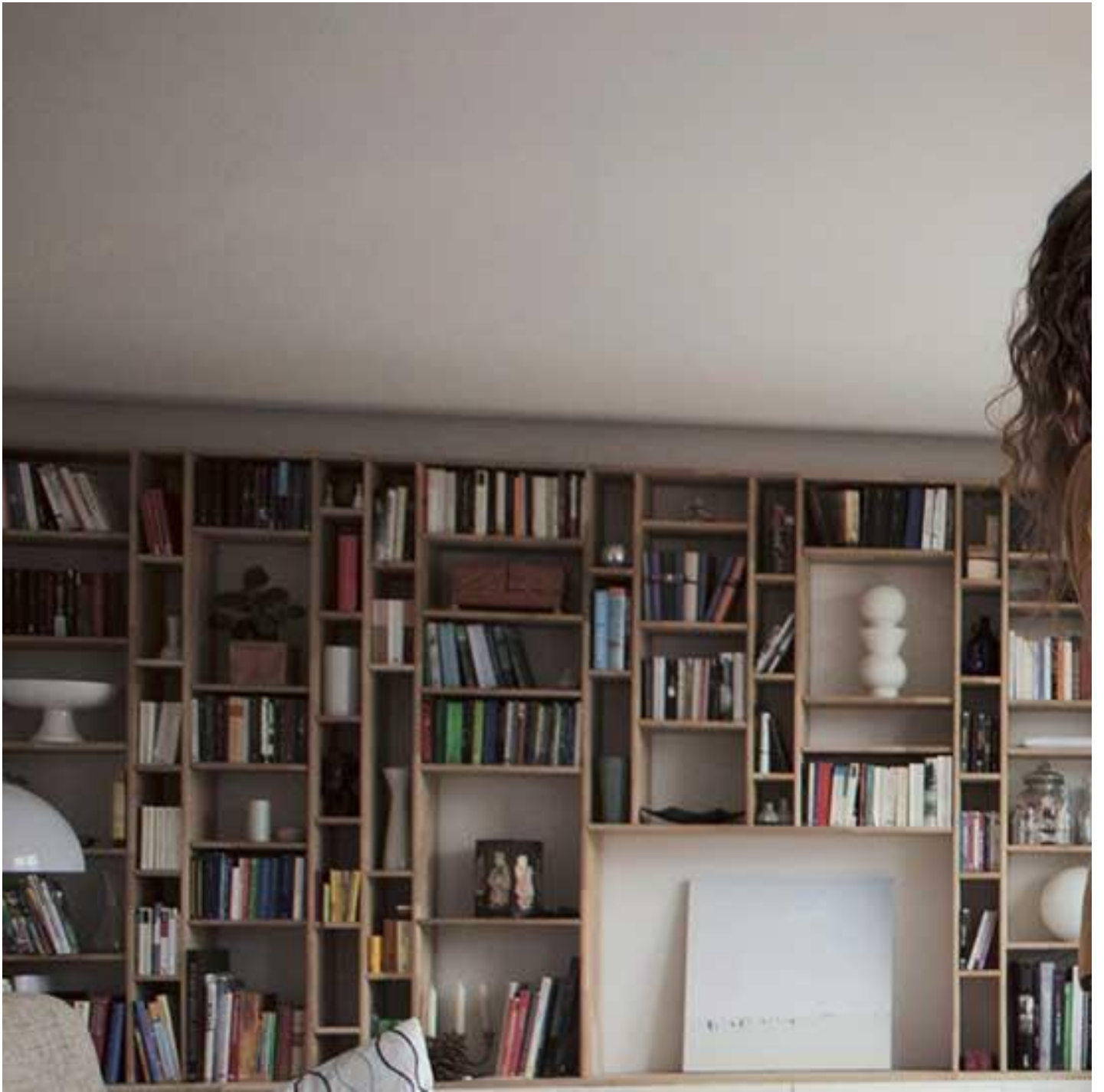
PLANICLEAR®



CLIMALIT



STADIP e STADIP PROTECT



PLANITHERM® 4S+



DIAMANT®

[TRASFORMATORE - SCOPRI IL PIU' VICINO](#)

Dove è stato utilizzato?



PROGETTI

Vintro Bar & Bites

“Vintro Bar & Bites” è il nome di un elegante American Bar e Street Food, un locale poliedrico ed un gioiello della ristorazione capitolina nel quartiere romano di Monte Sacro...

