

COOL-LITE® XTREME 70/33



Descrizione

Nessun altro vetro a controllo solare dalle prestazioni così elevate è così neutro e trasparente come questo. Le vetrate isolanti con **COOL-LITE® XTREME 70/33** portano la luce naturale all'interno dell'edificio, offrendo un incredibile 70% di trasmissione luminosa, bloccando al tempo stesso due terzi del calore solare.

COOL-LITE® XTREME 70/33 ci consegna un incredibile rapporto tra luce naturale e protezione solare. In questo modo è possibile godere di un'abbondante luce minimizzando al tempo stesso il disagio del surriscaldamento estivo. Il consumo dell'energia per il raffrescamento e per l'illuminazione artificiale, può essere significativamente ridotto.

Anche in inverno poiché **COOL-LITE® XTREME 70/33** ha attualmente il più basso coefficiente di perdite di calore per le vetrate isolanti del mercato.

Gamma disponibile

COOL-LITE® XTREME 70/33 è disponibile in:

- Spessori: 4 (su richiesta), 6 e 8 mm
- Dimensioni: Grandi volumi (PLF) 6000 x 3210 mm

Lunghezze superiori > 6000 o inferiori < 4500 mm sono possibili ma solo a richiesta

- Substrato: PLANICLEAR

(**COOL-LITE® XTREME 70/33** su DIAMANT può essere prodotto su ordinazione)

Le prestazioni di **COOL-LITE® XTREME 70/33** sono al Top di Gamma per il mercato delle facciate con possibilità di utilizzo anche nel mercato residenziale di fascia alta. Qui sotto puoi apprezzare le prestazioni e nei box sottostanti troverai i link agli altri prodotti della gamma **COOL-LITE®**.

Prestazioni

Proprietà spettrofotometriche	70/33	60/28	50/22 II
Trasmissione luminosa TL	70%	60%	47%
Riflessione luminosa esterna Rle	11%	14%	16%
Riflessione luminosa interna Rli	13%	17%	18%
Fattore solare g (EN410)	33%	28%	31%
Trasmittanza termica Ug (W/m2K)	1,0	1,0	1,0

Documentazione

- [Guida alla trasformazione 22/10/2018](#)

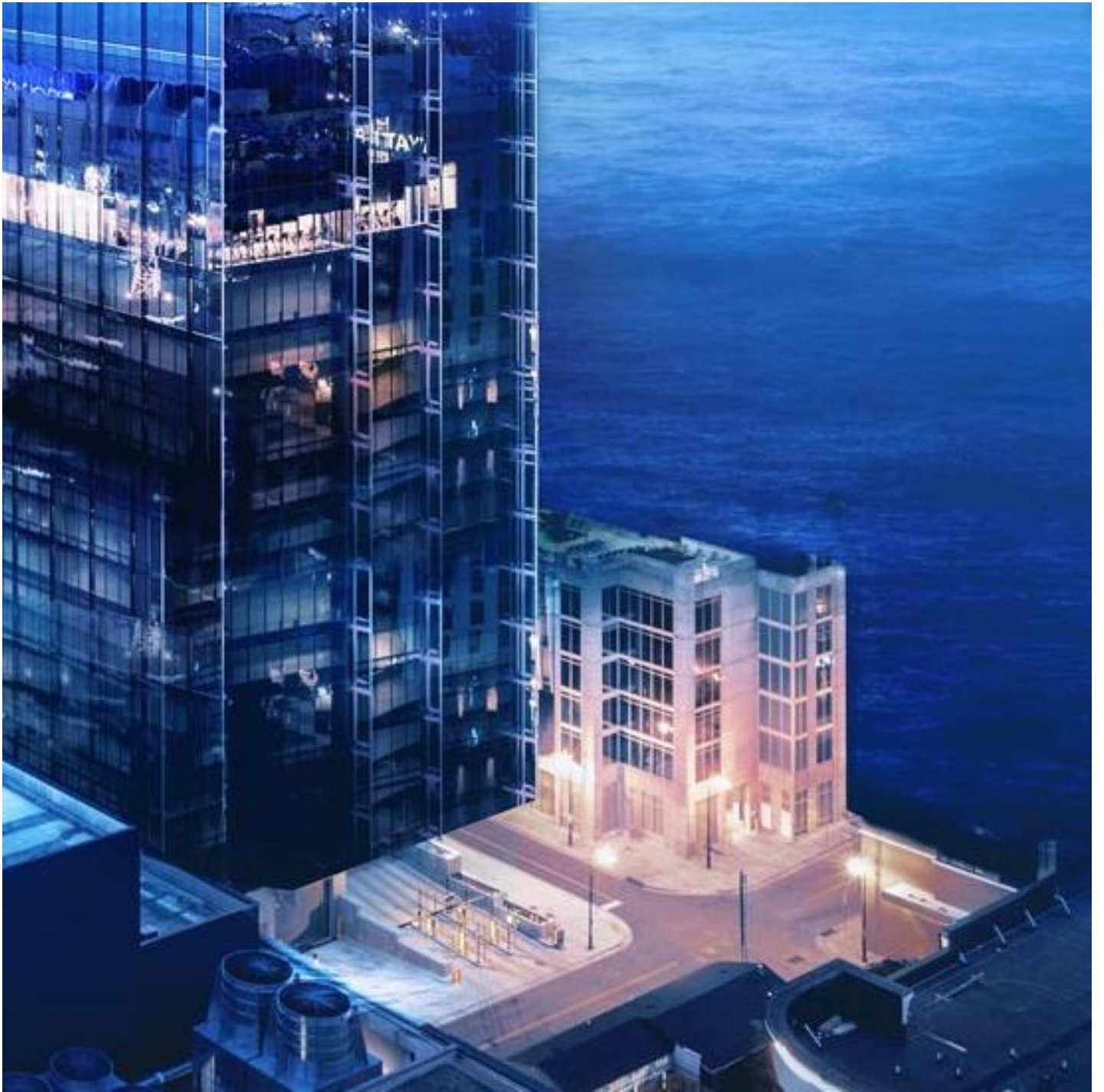
Altri prodotti della gamma COOL-LITE



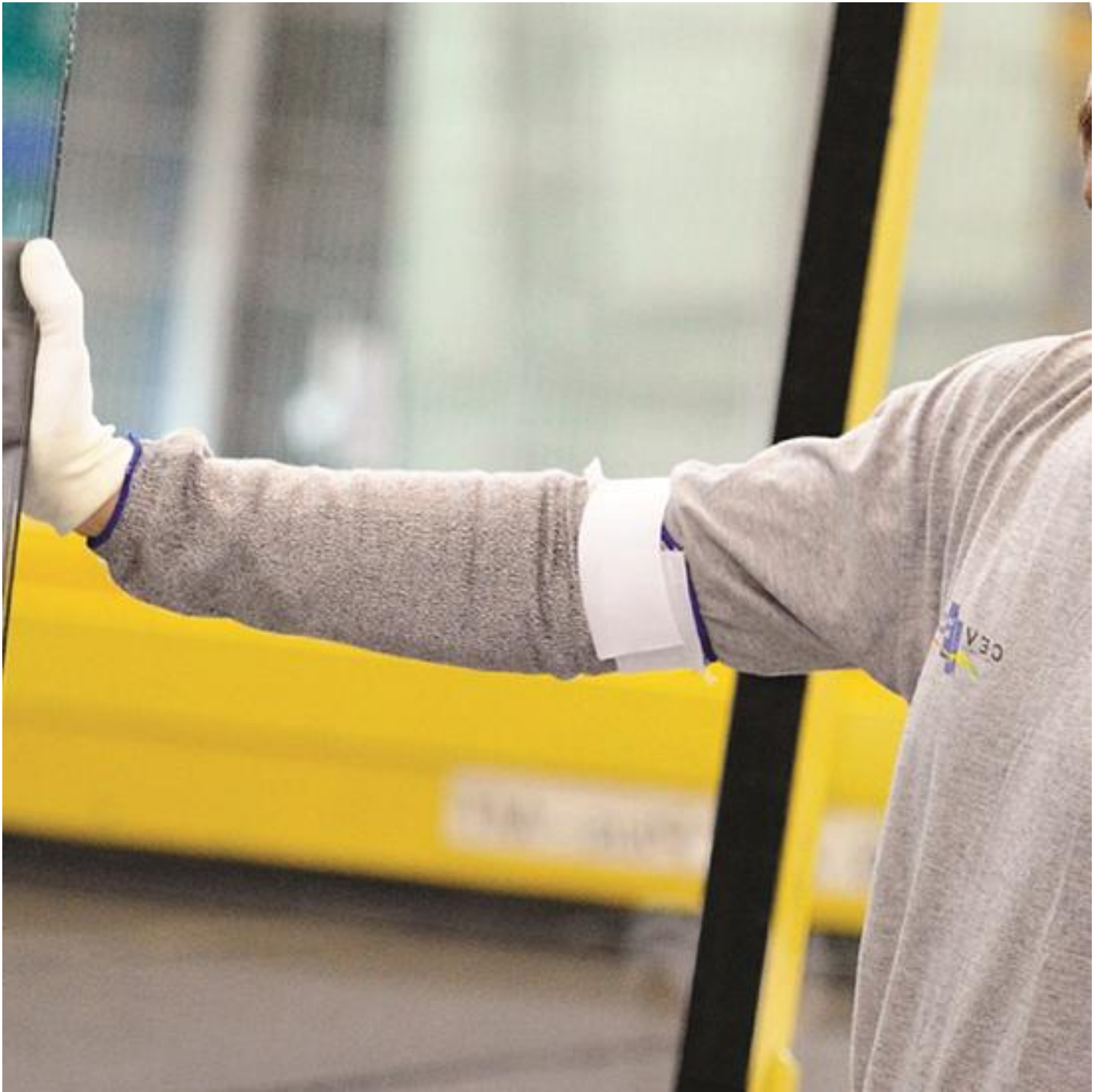
COOL-LITE® Xtreme 60/28



COOL-LITE® XTREME 50/22 II



XTREME® SILVER



EasyPro®

[TRASFORMATORE - SCOPRI IL PIU' VICINO](#)